

A ssociation
P ersonnels
M utualistes

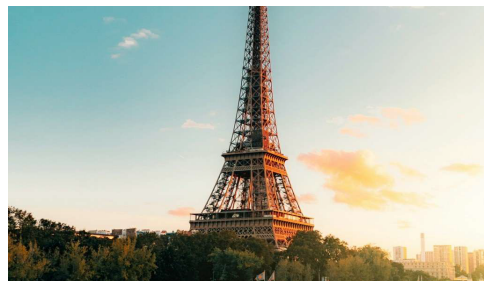
L'Atrium _ 60 rue Robespierre

42100 SAINT ETIENNE

SIRET : 795 346 295 00012

Préfecture n°W423007167

Site INTERNET : <https://www.apmut42.com/>



Information à tous les adhérents

Bonjour à tous,

Afin de continuer l'action de notre association nous avons le plaisir de vous proposer, une sortie sur 4 jours (4jours/3 nuits) axée sur une activité touristique.

ESCAPADE PARISIENNE AU FIL DE LA SEINE

Jour 1 - Mardi 24 novembre 2026 : Direction Vaux le Vicomte / Paris

Départ de notre région par l'autoroute en direction de Vaux le Vicomte.

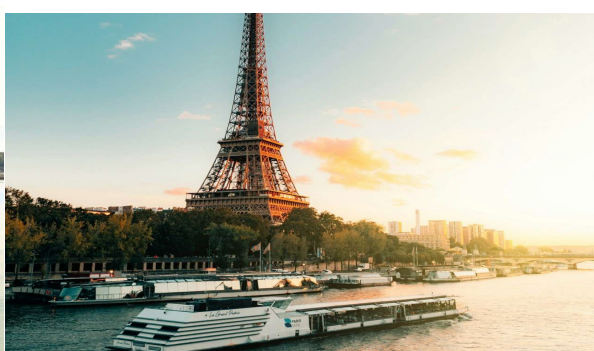
Déjeuner en cours de route.

L'après-midi, visite audio guidée du Château de Vaux-le-Vicomte, chef d'oeuvre du XVIIème siècle. Théâtre des plus belles fêtes accueillant jusqu'à 3 000 convives, le château et son parc ont conquis Louis XIV et inspiré Versailles. Pour les fêtes de Noël, le château se transforme en un véritable palais enchanteur. Profitez d'une projection sur le plafond et les murs du Grand Salon. Temps libre dans les jardins.

Puis, continuation pour Paris et embarquement à bord de votre bateau. Installation dans les cabines.

Dîner.

Soirée à bord sur le thème « Titi parisien », cette figure populaire de la capitale que l'on retrouve dans les romans d'Alexandre Dumas ou de Victor Hugo.



Jour 2 - Mercredi 25 novembre 2026 : Paris et ses lieux mythiques

Petit-déjeuner.

Le matin, visite guidée panoramique de Paris, à travers ses monuments les plus emblématiques, tels la Bastille, le quartier latin, le Louvre ou encore les Champs-Élysées, l'Arc de Triomphe, la Tour Eiffel...

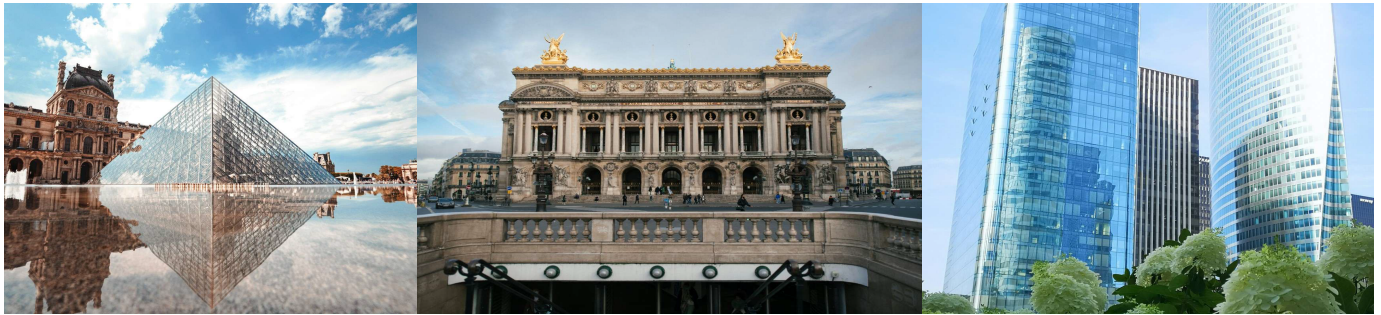
Déjeuner à bord.

Visite guidée de l'Opéra Garnier, temple de l'art lyrique et de la danse classique inauguré en 1875. On l'admire autant pour ses programmes que pour son architecture. Puis temps libre sur les Grands Boulevards pour découvrir les vitrines de Noël des grands magasins parisiens.

Retour à bord.

Dîner et soirée de gala.

Navigation vers La Défense. Vous apercevrez ces imposantes structures de verre et d'acier qui forment le plus grand quartier d'affaires dédié d'Europe.



Jour 3 - Jeudi 26 novembre 2026 : Paris et le Vieux Montmartre

Petit-déjeuner.

Visite guidée du Vieux Montmartre. Surplombé par la basilique du Sacré-Coeur, d'où la vue sur la capitale est imprenable, ce quartier typique au charme incomparable reste le décor privilégié des peintres, sculpteurs et poètes.

Déjeuner à bord.

Visite guidée des Passages Couverts, classés aux monuments nationaux. Votre balade débutera dans le jardin du Palais Royal, résidence des rois de France. Vous emprunterez ensuite le chemin des galeries couvertes, lieux de passages où rois et princes exposaient jadis leurs œuvres d'art.

Retour à bord.

Dîner.

Navigation « By night » au cœur de Paris. Parés sur leurs superbes habits de lumières, les plus beaux monuments de Paris se succèdent au fil de l'eau.



Jour 4 - Vendredi 27 novembre 2026 : Notre Dame de Paris*/ Retour

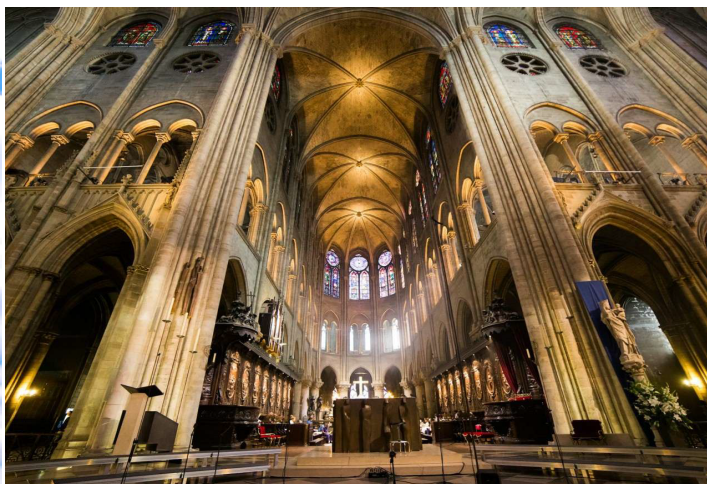
Petit-déjeuner.

Débarquement et visite guidée de Notre Dame de Paris. C'est un morceau d'histoire de France que ce monument mondialement connu, et dont le nom seul évoque la capitale française pour des centaines de millions de personnes : la cathédrale Notre-Dame de Paris, du haut de ses huit siècles et plus, trône fièrement au cœur de la cité. Âgée de près de 900 ans, puisque ses travaux ont débuté au XIIe siècle et se sont poursuivis durant plus de deux siècles, est un emblème de l'architecture gothique. Visitée par des millions de touristes, pèlerins et Parisiens chaque année jusqu'en 2019, ses dimensions en font l'une des plus importantes au monde : 127 mètres de longueur, tours hautes de 69 mètres, immenses rosaces dont le diamètre monte jusqu'à plus de 13 mètres, 75 piliers, 113 fenêtres.

Déjeuner au restaurant.

Retour direct vers notre région.

Arrivée chez vous dans la soirée.



Formalités

Pour les ressortissants français, carte nationale d'identité ou passeport en cours de validité.

Pour les ressortissants étrangers, voir ambassades concernées.

À Savoir

* Les entrées pour une visite guidée de Notre Dame de Paris sont très limitées et sous réserve de disponibilité lors de l'ouverture des réservations (date non connue à ce jour).

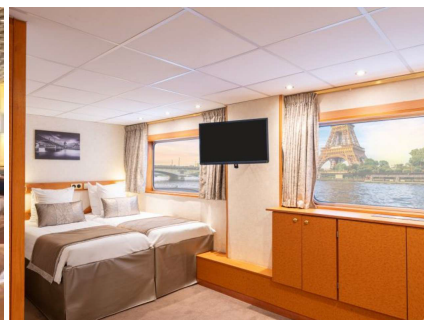
Sur le bateau, quel que soit le pont, les cabines sont identiques. Seul le niveau diffère.

Pour des raisons techniques, l'ordre des excursions pourra être inversé.

Au regard du contexte actuel et de l'évolution de la situation sanitaire, le programme est susceptible d'être modifié et adapté en fonction d'impératifs d'ouverture, d'horaires, etc...

Nos programmes sont établis dans le respect de la réglementation sociale du transport.

En conséquence, en cas de temps libre, l'autocar doit rester immobilisé pour des raisons liées à la sécurité et au respect de ladite réglementation. Philibert



VOTRE BATEAU : MS BOTTICELLI 4 ANCRES (ou similaire)

Entièrement réaménagé en 2016, le MS Botticelli est un bateau 4 ancres à dimension humaine, mesurant 110 mètres de long et 11,40 mètres de large.

Il peut accueillir 149 passagers, dans 75 cabines disposées sur deux ponts. Chacune d'entre elle, d'une superficie variant de 10 à 12,50m², dispose de toutes les commodités et offre les meilleures conditions de séjour.

Les tons taupes et beige, rehaussés de vert émeraude, ainsi que les touches mordorées des cabines et les tissus précieux de Venise, donnent un ensemble à la fois élégant et cosy.

Situé au niveau du pont supérieur, le restaurant, où sont servis tous les repas pendant le voyage, propose une cuisine délicate dans un cadre raffiné, où de larges baies vitrées permettent de profiter pleinement du panorama. Sur ce même pont se trouve également le salon bar avec piste de danse, tandis que sur le pont-soleil, lieu idéal pour se relaxer et admirer les paysages, les passagers peuvent disposer de confortables transats.

CONDITIONS TARIFAIRES
ASSOCIATION DES PERSONNELS MUTUALISTES
PHIL&YOU AFFRETEMENT PARIS

Du mardi 24 novembre 2026 au vendredi 27 novembre 2026

4 jours - 3 nuits

Pour un groupe de 20-24 personnes : Adulte 1 130,00 €

CE PRIX COMPREND :

- le transport en autocar de tourisme selon le programme
- l'hébergement sur un bateau 4 ancres, en cabine double pont supérieur
- la pension complète du déjeuner du 1er jour au déjeuner du 4ème jour
- les boissons à bord du bateau (hors champagne et cartes spéciales)
- les boissons lors déjeuners du 1er et 4ème jour (1/4 de vin et café)
- les visites et excursions mentionnées au programme
- l'animation et les soirées à bord
- les audiophones
- l'assurance assistance/bagages offerte
- l'assurance multirisques annulation d'une valeur de 45 € / personne

CE PRIX NE COMPREND PAS :

- **le supplément cabine individuelle (en nombre limité et soumis à accord préalable) : + 145 € / personne**
- les pourboires
- le port des bagages
- dans le cas d'itinéraire de prises en charge importantes, une relève conducteur pourra être exigée.

OBSERVATIONS :

Option pour 17 cabines doubles (dont 2 cabines individuelles), en pont supérieur, valable jusqu'au 30/01 prochain .

Ce devis n'a pas valeur de confirmation.

Ces tarifs vous sont communiqués sous réserve de disponibilités de nos prestataires au moment de la réservation, et sous réserve de modification des tarifs de nos prestataires de service, du tarif du carburant, de fluctuation importante des devises

IMPORTANT : FORMALITES

- **Carte nationale d'identité de moins de 10 ans ou passeport en cours de validité obligatoire.**
A présenter lors de votre inscription ou nous fournir une copie.

Transport : CARS PHILIBERT TOURISME

Tarifs pour les adhérents de l'APM à jour de leurs cotisations 2026 : **1130 € pour un groupe de 20 personnes minimum**

Pour vous inscrire vous devez remplir le bulletin d'inscription (ci-dessous) et le retourner, **avant le 30 JANVIER 2026,**

à l'adresse indiquée, ci-dessous, accompagné **des chèques de règlement libellé à l'ordre de :**
PHILIBERT TOURISME

BULLETIN D'INSCRIPTION
ESCAPADE PARISIENNE AU FIL DE LA SEINE

Du mardi 24 novembre 2026 au vendredi 27 novembre 2026
4 jours - 3 nuits

NOM :

Tél:

| Noms et prénom des participants : | |
|-----------------------------------|--|
| | |
| | |
| | |

Nombre de participants : x 1 130 € =

MODE DE REGLEMENT : à l'inscription avant le 30 JANVIER 2026

Nous adresser 3 chèques datés du jour de l'inscription libellés à l'ordre de :
PHILIBERT TOURISME

| | | |
|--|---|--|
| 1er chèque remis en banque le 30 JANVIER 2026 | 2ème chèque remis en banque le 6 MARS 2026 | 3ème chèque remis en banque le 6 AVRIL 2026 |
| 370€ par personne | 370€ par personne | 390€ par personne + suppléments éventuels |

Ce bulletin est à retourner à : **(avant le 30 JANVIER 2026)**

ASSOCIATION DES PERSONNELS MUTUALISTES
AESIO Mutuelles - L'Atrium – 60 rue Robespierre 42030 Saint Etienne Cedex 2