



SOIGNER, ACCOMPAGNER, INNOVER

aésio-santé.fr

AÉSIO santé - Siège social 173, rue de Bercy
CS 318092
75584 PARIS CEDEX 12

Union régionale régie par le livre III du Code de la Mutualité

N° SIREN 828 559 112
DIRCOM AS 23-06-15
Annuaire Territorial 42-43

Document non contractuel à caractère publicitaire
Ne pas jeter sur la voie publique



AÉSIO SANTÉ - SSAM

SECTEUR MÉDICO-SOCIAL



HANDICAP

- **DOMAINE MUTUALISTE DE L'ARZILLE :**
Il accueille des personnes avec déficience psychique dont l'état est relativement stabilisé. L'établissement accompagne notamment les usagers vers le milieu ordinaire à travers des logements d'autonomisation et un Service d'Accompagnement à la Vie Sociale (SAVS). 4, rue de l'Arzille 42110 FEURS – ☎ 04 77 27 60 10
- **RÉSIDENCE MUTUALISTE ALPHA :**
Elle est spécialisée dans l'accueil de personnes atteintes de ceérébrolésion acquise au cours de l'existence et/ou de maladies neuro-évolutives. Elle propose de l'accueil permanent et temporaire.
 - 67, chemin Charives 42600 CHAMPDIEU - ☎ 04 77 97 14 50
- **RÉSIDENCE MUTUALISTE TRANSVERSE :**
Elle est dédiée à l'accueil temporaire de personnes adultes, atteinte d'une décérébrolésion ou d'une maladie neuro-évolutive. 50, rue Paul Langevin 42500 LE CHAMBON FEUGEROLLES - ☎ 04 77 97 70 10
La résidence porte également un pôle de compétences et de prestations externalisées (PCPE) destiné aux adultes en situation de handicap sans réponse adaptée à leurs besoins ou à risque de rupture dans leur parcours de vie ou de soin.
 - ☎ 04 82 77 08 77 / 06 42 62 97 34
- **INSTITUT MÉDICO ÉDUCATIF MUTUALISTE TRANSVERSE :**
L'IME accueille 365 J/365 des enfants en situation de polyhandicap de 0 à 20 ans et leur propose des soins et un accompagnement spécifique.
 - 50, rue Paul Langevin 42500 LE CHAMBON FEUGEROLLES - ☎ 04 77 97 70 10
- **RÉSIDENCE MUTUALISTE L'EMBEILLIE :**
La résidence accueille des personnes avancées en âge avec déficience intellectuelle. Elle propose de l'accueil permanent et temporaire.
 - 4, rue Colette 42000 SAINT-ÉTIENNE - ☎ 04 77 46 22 67
- **SERVICE D'ACCOMPAGNEMENT A LA VIE SOCIALE MUTUALISTE VIVRE LA VIE :**
Le service accompagne des personnes adultes, en capacité d'autonomie, avec déficience intellectuelle, psychique ou présentant des troubles des conduites alimentaires. Il intervient sur Saint-Etienne et sa couronne.
 - 4, rue Colette 42000 SAINT-ÉTIENNE - ☎ 04 77 37 80 78



PETITE ENFANCE

- **CRÈCHE LES PILLOUS** - 27, rue du Guizay 42000 SAINT ÉTIENNE - ☎ 04 77 37 06 34
- **CRÈCHE LE JARDIN D'ÉVEIL** - 11, bd Karl Marx 42100 SAINT-ÉTIENNE - ☎ 04 77 33 54 68
- **CRÈCHE LES MARMOTS** – 5, rue Alexandre Pourcel – 42100 SAINT-ÉTIENNE - ☎ 04 81 12 03 15
Cette crèche réserve un tiers de ses places aux enfants porteurs d'un handicap ou souffrant d'une maladie chronique.
- **CRÈCHE LES PETITS CÂLINS** – 1, rue des Cités 42152 L'HORME - ☎ 04 77 22 61 33
- **CRÈCHE LES PETITS TOURBILLONS** – 9, bd Raoul Follereau 42300 ROANNE - ☎ 04 77 72 39 13
- **CRÈCHE L'ARC-EN-CIEL** – 18, rue Berthelot 42300 ROANNE - ☎ 04 77 72 11 52
- **CRÈCHE LES PIEDS DANS L'Ô** – rue Pavy 42300 ROANNE - ☎ 04 77 72 55 22
- **CRÈCHE LA RONDE DES CÂLINS** - 14, rue de Guise 42300 MABLY - ☎ 04 77 70 34 70

LA CITÉ DES AÎNÉS :

La Cité des Aînés est un concept innovant qui vient révolutionner les codes conventionnels de prise en charge des personnes âgées. Pensée dans l'esprit d'une cité-village, elle répond à tous les besoins de la personne âgée en terme de logement, soins, lien social, bien-être, hôtellerie et restauration, et favorise les parcours de vie et de soins (résidence autonomie et EHPAD).

- o **12, rue du Guizay 42000 SAINT-ÉTIENNE - ☎ 04 77 41 74 00**

ÉTABLISSEMENTS D'HÉBERGEMENT POUR PERSONNES ÂGÉES DÉPENDANTES (EHPAD) :

Les EHPAD mutualistes offrent des lieux de vie confortables et conviviaux et proposent un accompagnement et des soins de qualité aux personnes âgées accueillies. Des unités spécialisées (unité psychogériatrique, unité personnes handicapées avancées en âge, accueil de jour, accueil temporaire, pôle d'activité et de soins adaptés) permettent de prodiguer des soins adaptés.

- o **CITE DES AÎNÉS – 12, rue du Guizay 42100 SAINT ÉTIENNE - ☎ 04 77 41 74 00**
- o **RÉSIDENCE MUTUALISTE BERNADETTE – 4, rue de Champagne 42100 SAINT ÉTIENNE - ☎ 04 77 57 28 62**
- o **RÉSIDENCE MUTUALISTE LE SOLEIL – 32, rue du Soleil 42000 SAINT ÉTIENNE - ☎ 04 77 43 89 69**
- o **RÉSIDENCE MUTUALISTE LA CERISAIE – 40 rue Bel Air 42000 SAINT ÉTIENNE - ☎ 04 77 74 28 44**
- o **RÉSIDENCE MUTUALISTE BELLEVUE – 3, rue Ambroise Paré 42100 SAINT ÉTIENNE - ☎ 04 28 04 10 20**
- o **RÉSIDENCE MUTUALISTE LES MYOSOTIS – rue du Repos 42152 L'HORME - ☎ 04 77 31 98 05**
- o **RÉSIDENCE MUTUALISTE LE VAL DORLAY – 40, impasse du Val Dorlay – 42740 ST PAUL EN JAREZ ☎ 04 77 73 21 11**
- o **RÉSIDENCE MUTUALISTE LES TILLEULS – 62, rue du Dorlay 42320 LA GRAND CROIX - ☎ 04 77 73 26 93**
- o **RÉSIDENCE MUTUALISTE AUTOMNE – 14, allée du Val de Loire 42240 ST PAUL EN CORNILLON - ☎ 04 77 35 77 67**
- o **RÉSIDENCE MUTUALISTE MARIE LAGREVOL – 2, rue Nationale – 43240 SAINT JUST MALMONT - ☎ 04 77 35 61 61**
- o **RÉSIDENCE MUTUALISTE L'ADRET – 91, chemin de la Forêt – 42210 BELLEGARDE EN FOREZ - ☎ 04 77 54 47 18**

RÉSIDENCES AUTONOMIE :

Les résidences autonomie accueillent des personnes âgées valides et indépendantes désireuses de bénéficier d'un logement dans un cadre sécurisé.

- **RÉSIDENCE MUTUALISTE ARC EN CIEL - Rue Denis Boulanger 42360 PANISSIÈRES - ☎ 04 77 28 72 66**
- **CITE DES AÎNÉS – 12, rue du Guizay 42100 SAINT ÉTIENNE - ☎ 04 77 41 74 00**

SERVICE DE SOINS ET D'AIDE A DOMICILE :

Afin d'accompagner les personnes souhaitant vieillir chez elles, AÉSIO SANTÉ déploie une nouvelle offre, **Daphné** et propose toutes les solutions pour vieillir en toute sécurité et sérénité à domicile.

- o **4, rue de Champagne 42100 SAINT ÉTIENNE - ☎ 04 77 57 28 62**
- o **21, rue des Moulins 43000 LE PUY EN VELAY - ☎ 04 71 05 39 30**

Une équipe spécialisée Alzheimer dispense des soins d'accompagnement et de réhabilitation dans le cadre d'une thérapie non médicamenteuse auprès des malades d'Alzheimer et troubles apparentés - ☎ 04 71 05 39 31

- o **Lantriac 43260 ST JULIEN CHAPTEUIL (Centre de ressources territorial) - ☎ 06 16 44 22 10**



ACCUEIL DE JOUR :

Les accueils de jour mutualistes accueillent, le temps d'une journée des personnes atteintes de la maladie d'Alzheimer ou apparentée

- **ACCUEIL DE JOUR MUTUALISTE LE SOLEIL (adossé à la Résidence Mutualiste le Soleil)**
 - o **32, rue du Soleil 42000 SAINT ÉTIENNE - ☎ 04 77 43 44 45**
- **RÉSIDENCE MUTUALISTE BELLEVUE**
 - o **3, rue Ambroise Paré 42100 SAINT-ÉTIENNE - ☎ 04 28 04 10 20**

PETITE UNITÉ DE VIE :

Structure d'accueil non médicalisée, la Petite Unité e Vie offre un lieu de vie sécurisé pour des personnes âgées autonomes ou semi dépendantes ayant besoin d'un accompagnement dans les gestes de la vie quotidienne.

- **RÉSIDENCE MUTUALISTE ACCÈS DE VILLENEUVE**
 - o **201, rue Coursière de Cottance 42110 SALVIZINET - ☎ 04 28 04 10**



PHARMACIES MUTUALISTES

Au-delà de la simple dispensation de médicaments, les pharmaciens préparateurs diplômés, conseillent, accompagnent leurs patients et proposent une prise en charge globale.

Dans le cadre des nouvelles missions des pharmaciens, nos officines proposent de nouveaux services : tests rapides d'orientation diagnostique (TROD) de l'angine, vaccinations, entretiens pharmaco-thérapeutique.

Les pharmacies mutualistes AÉSIO SANTÉ proposent le dépôt d'ordonnance en ligne et la livraison à domicile.

Les officines de Saint-Chamond, Firminy et Charlieu sont équipées d'un service de télémedecine pour des rendez-vous de téléconsultation avec un médecin généraliste ou spécialiste.

- o 1, bd Jacquard 42190 CHARLIEU - ☎ 04 77 60 05 20
- o 1, rue Sadi Carnot 42700 FIRMINY - ☎ 04 77 56 82 50
- o 80, rue de la République 42400 SAINT CHAMOND - ☎ 04 77 22 00 12
- o 3, rue Wilson 42000 SAINT ÉTIENNE - ☎ 04 77 32 24 29

Odésia
MÉDICAL

MATÉRIEL MÉDICAL ET ORTHOPÉDIE

Spécialisé en orthopédie et podologie, Odésia Médical propose également un vaste choix de matériel médical, à la vente et à la location et la vente d'ÉPI (Équipements de Protection Individuelle).

- o 5, rue Gabriel Péri 42100 SAINT ÉTIENNE
- o 162, rue Léon Blum 69100 VILLEURBANNE
- o ZAC des Communaux, rue Édouard Garet 42160 ANDRÉZIEUX-BOUTHÉON
⇒ Numéro unique : ☎ 04 77 71 67 78

OPTIQUE ET AUDITION



Ecouter Voir, c'est l'expertise et la bienveillance d'opticiens et d'audioprothésistes mutualistes qui vous proposent le meilleur accompagnement et les meilleurs verres, montures, lentilles et aides auditives au prix juste.



ÉCOUTER VOIR – Audition mutualiste

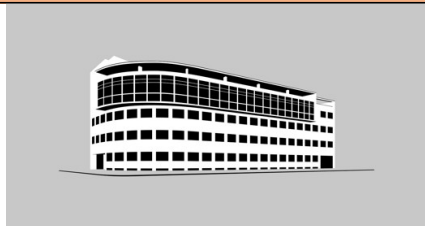
- o 77, rue Jean Jaurès 42700 FIRMINY - ☎ 04 77 38 56 12
- o 2, rue Mirabeau 42350 LA TALAUDIÈRE - ☎ 04 77 38 56 12
- o 5,7, rue de la République 42300 ROANNE - ☎ 04 77 67 05 78
- o 88, rue de la République / 37, bd Delay 42400 SAINT-CHAMOND (double entrée) - ☎ 04 77 38 56 12
- o 5, rue Wilson 42000 SAINT E TIENNE - ☎ 04 77 38 56 12



ÉCOUTER VOIR – Optique mutualiste

- 4 place Saint-Philibert 42190 CHARLIEU - ☎ 04 77 60 33 70
- 143 rue Georges Clemenceau 69470 COURS LA VILLE - ☎ 04 77 89 71 27
- 77 rue Jean Jaurès 42700 FIRMINY - ☎ 04 77 56 12 32
- 2 rue Mirabeau 42350 LA TALAUDIÈRE - ☎ 04 77 53 03 56
- 6 place du Clauzel 43000 LE PUY EN VELAY - ☎ 04 77 02 23 27
- 41 rue du Commerce 42370 RENAISON - ☎ 04 77 87 02 29
- 5/7 cours de la République 42300 ROANNE - ☎ 04 77 71 60 42
- 88 bd de la République/ 37 bd Delay 42400 SAINT CHAMOND - ☎ 04 77 29 62 49
- 7, rue Wilson 42000 SAINT ÉTIENNE - ☎ 04 77 49 01 45
- 2, place Maréchal Leclerc 43600 SAINTE-SIGOLÈNE - ☎ 04 71 65 71 19

SECTEUR SANITAIRE



CLINIQUE MUTUALISTE

- Établissement de santé privé d'intérêt collectif, la **CLINIQUE MUTUALISTE** propose aux patients des prises en charge chirurgicales et médicales de qualité, **sans dépassement d'honoraires**.
 - Chirurgie orthopédique
 - Chirurgie digestive, viscérale, endocrinienne et de l'obésité
 - Chirurgie esthétique et plastique
 - Radiologie interventionnelle
 - Chirurgie urologique
 - Médecine et chirurgie vasculaires
 - Chirurgie gynécologique et sénologique
 - Chirurgie ophtalmologique
 - Gastro-entérologie (coloscopies, gastroscopies, interventionnel)
 - Médecine gériatrique
 - Médecine du sommeil
- **CLINIQUE MUTUALISTE 3, rue Le Verrier 42100 SAINT ÉTIENNE - ☎ 04 71 12 12 12**
- **Le Centre Médical de Soins Immédiats (CMSI42)** est un concept novateur entre médecine de ville et service d'urgences, pour les soins non programmés nécessitant des examens ou actes techniques complémentaires à une consultation.
 - ☎ 04 77 12 13 14
- **Le pôle de Consultations** situé **11, rue Gabriel Péri 42000 SAINT ÉTIENNE** accueille une partie des consultations.



CENTRE MUTUALISTE D'OPHTALMOLOGIE

- **Le CENTRE MUTUALISTE D'OPHTALMOLOGIE** est spécialisé dans la chirurgie de la cataracte, le suivi de glaucome et la prise en charge des maladies rétinienne, comme la rétinopathie diabétique et la dégénérescence maculaire liée à l'âge.
 - **CENTRE MUTUALISTE D'OPHTALMOLOGIE 1 bis rue du Lieutenant Morin 42000 SAINT ÉTIENNE**
☎ 04 77 12 11 22



CENTRE MUTUALISTE DE L'OBÉSITÉ

- Le **CENTRE MUTUALISTE DE L'OBÉSITÉ** propose une prise en charge spécialisée, individualisée et pluridisciplinaire aux personnes souffrant de surpoids et d'obésité.
 - **CENTRE MUTUALISTE DE L'OBÉSITÉ 32, bd de la Palle 42100 SAINT ÉTIENNE - ☎ 04 77 81 82 88**



SANTÉ A DOMICILE

- Structure d'Hospitalisation à domicile, créée en partenariat avec ELSAN, Santé à Domicile Loire-Forez prend en charge des malades adultes de tout âge et coordonne un ensemble de professionnels paramédicaux sociaux (infirmiers, kinésithérapeutes, assistantes sociales, diététiciens, psychologues...) directement au domicile du patient.
 - **SANTÉ A DOMICILE 11, avenue Albert Raimond 42270 Saint-Priest en Jarez - ☎ 04 77 32 20 62**



SOINS MÉDICAUX ET DE RÉADAPTATION

- Le **CENTRE MÉDICAL MUTUALISTE DES 7 COLLINES** accueille des patients pour des prises en charge en soins médicaux et de réadaptation en gériatrie, hémato-oncologie, orthopédie-traumatologie, bariatrie.
 - **L'équipe médicale et paramédicale**
Le personnel se compose d'une centaine de personnes : médecins, cadres de santé, infirmiers, aide-soignants, masseur-kinésithérapeutes, ergothérapeutes, professeurs d'activité physique adaptée, psychomotricien, psychologue, diététicienne, assistante sociale, orthophoniste.
L'équipe médicale, paramédicale et sociale est **en lien permanent avec les services hospitaliers**, les praticiens et infirmiers à domicile, les services de soins et associations, concourant ainsi à la continuité de la prise en charge des patients à leur sortie de l'établissement.
 - **32, bd de la Palle 42100 SAINT ETIENNE - ☎ 04 77 48 52 48**
- Le **CENTRE MUTUALISTE D'ADDICTOLOGIE** est un établissement de soins médicaux et Réadaptation spécialisé en addictologie, qui accueille des adultes souffrant d'une (ou plusieurs) addiction(s) liée(s) à l'utilisation de substances psychoactives (alcool, tabac, cannabis, opiacés, stimulants, etc) et/ou à la répétition incontrôlable de comportements (alimentation, jeux, vols, etc).
 - **1, rue Marie Curie 42330 SAINT-GALMIER - ☎ 04 77 52 77 22**



IMAGERIE MÉDICALE

- **INSTITUT RADIOLOGIQUE MUTUALISTE :**
Disposant d'un plateau technique complet d'imagerie, l'activité radiologique mutualiste couvre tous les secteurs d'imagerie médicale.
 - **3, rue Le Verrier 42100 SAINT ÉTIENNE - ☎ 04 77 12 14 14**
 - ⇒ Scanner : ☎ 04 77 80 95 65
 - ⇒ Scanner (CLIM – ICLN) : ☎ 04 77 91 71 41
 - ⇒ IRM (IRMAS) : ☎ 04 77 91 36 36
 - ⇒ EOS : ☎ 04 77 12 15 54



C.S.S.M. CLINIQUE DE SERVICES ET DE SOINS MUTUALISTES

- La **CLINIQUE DE SERVICES ET DE SOINS MUTUALISTES** est un établissement mutualiste qui réunit
 - Un centre dentaire
 - Un pôle gynéco-obstétrique
 - Le centre de consultation mémoire
- 70/72, rue du Onze Novembre 42100 SAINT ÉTIENNE - ☎ 04 77 497 497



CENTRES DENTAIRES MUTUALISTES

- Les **CENTRES DENTAIRES MUTUALISTES** proposent des soins dentaires, des réhabilitations prothétiques, la pose d'implants, le traitement de problèmes parodontaux et des traitements orthodontiques.
 - 4, rue André Farinet 42190 CHARLIEU - ☎ 04 77 69 94 26
 - 4, rue des Remparts 42110 FEURS - ☎ 04 77 26 50 79
 - 34, rue Victor Hugo 42700 FIRMINY - ☎ 04 77 10 97 08
 - 13, avenue Charles Dupuy 43000 LE PUY-EN-VELAY - ☎ 04 71 05 20 83
 - 28 B, avenue de la Gare 43120 MONISTROL SUR LOIRE - ☎ 04 15 49 20 00
 - 2 Bis, avenue Alsace Lorraine 42600 MONTBRISON - ☎ 04 77 96 69 96
 - 19, rue Benoit Malon 42300 ROANNE - ☎ 04 77 68 99 33
 - 2 D, square Croix Gauthier 42400 SAINT-CHAMOND - ☎ 04 77 22 27 04
 - 70 / 72, rue du 11 novembre 42100 SAINT-ÉTIENNE - ☎ 04 77 25 73 32



LE LABORATOIRE MUTUALISTE DE PROTHÈSES DENTAIRES

- Le **LABORATOIRE MUTUALISTE DE PROTHÈSES DENTAIRES** propose aux chirurgiens-dentistes une gamme complète de prothèses de qualité utilisant les dernières technologies du marché, aux prix les plus justes avec la garantie de la traçabilité de la chaîne de production et de la conformité des matériaux utilisés.
 - 58, rue Robespierre 42100 SAINT-ÉTIENNE - ☎ 04 77 46 53 61

<p>AÉSIO Santé vous accompagne au quotidien pour favoriser l'accès à la santé et améliorer les conditions de vie au plus grand nombre :</p> <ul style="list-style-type: none">• Enfants,• Jeunes,• Familles,• Personnes âgées,• Personnes en situation de handicap.	 <p>INTERNET aesio-sante.fr X.COM @AesioSante LINKEDIN AESIO Sante INSTAGRAM aesiosante YOUTUBE @AesioSante</p>	 <p>Mutualité française Loire – Haute-Loire – Puy-de-Dôme SSAM 60, rue Robespierre – BP 10172 42012 Saint-Etienne Cedex 2</p>
--	---	---